

Муниципальное автономное общеобразовательное учреждение  
«Школа № 54»



# *Нейродефектологические приемы работы с обучающимися с особыми образовательными потребностями*

Учитель начальных классов высшей категории,  
учитель-дефектолог высшей категории  
Анастасия Викторовна Айдова

Нижний Новгород  
2025 год

Цифры на пальцах: (черные - называем, **цветные** - показываем на пальцах обеих рук)

1	2	3	4	5	6
3	1	4	2	3	5
7	8	9	10	11	12
1	5	3	4	2	4
13	14	15	16	17	18
2	5	4	2	1	2
19	20	21	22	23	24
3	4	3	5	2	1
25	26	27	28	29	30
4	1	3	2	5	1





за  
пр  
«Ма  
Станда  
Реш  
 $45+23=$   
 $68-37=$

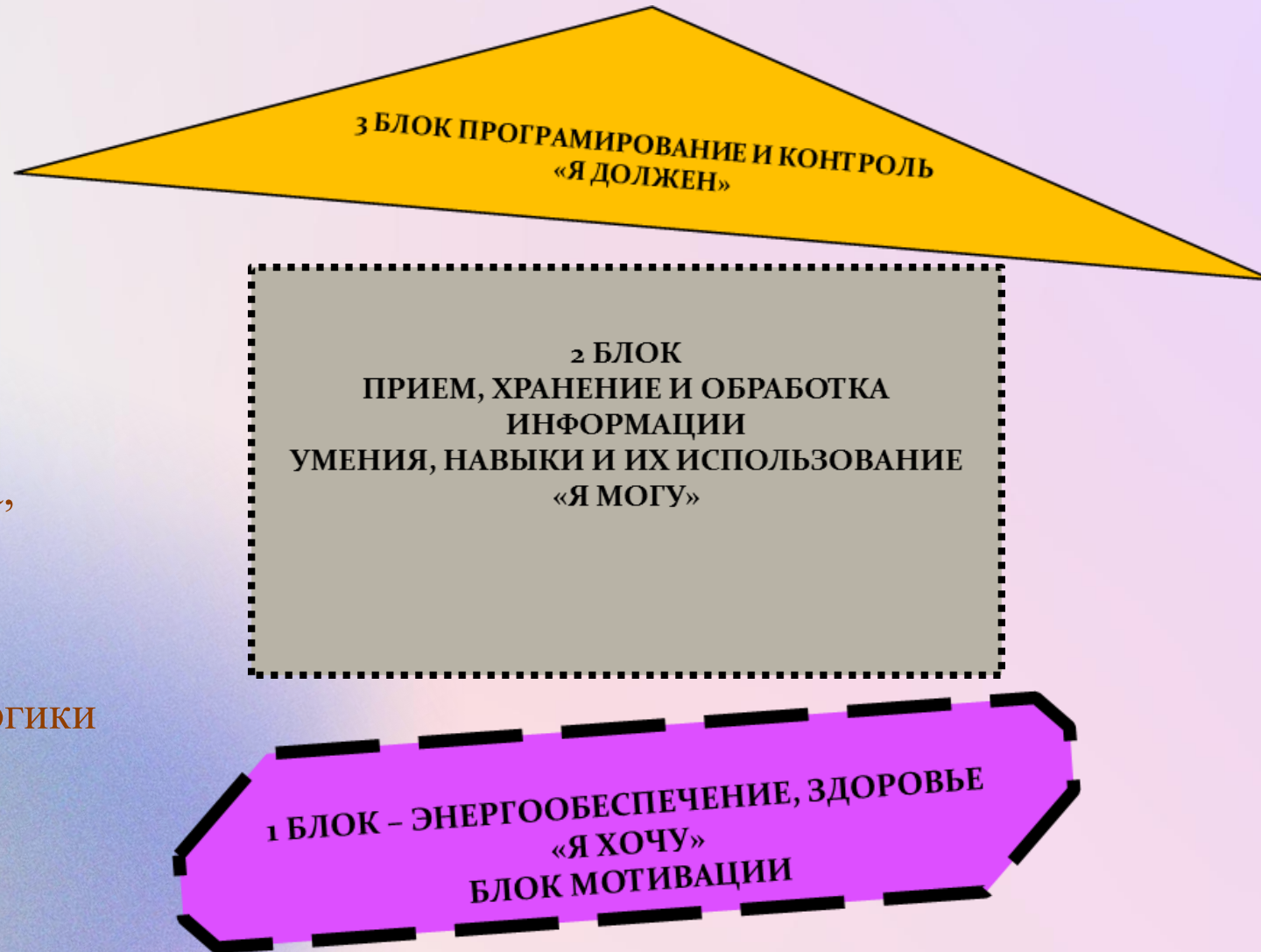


*Нейропсихологический подход к организации учебной деятельности и адаптации учебных заданий основан на научной концепции развития мозга Александра Романовича Лурии*



А.Р. Лурия  
советский психолог,  
врач-невропатолог,  
один из основателей  
нейропсихологии

Нейропсихология —  
интегративная наука,  
которая объединила  
в себе знания  
медицины,  
психологии и педагогики



## ПРАВОПОЛУШАРНЫЕ

Светлая доска-темные буквы  
Наглядность  
Контекст  
Творческие задания  
Ритм  
Музыкальный фон

## ЛЕВОПОЛУШАРНЫЕ

Темная доска-светлые буквы  
Технологии  
Детали  
Абстракция  
Тишина на уроке

## ПРАВОПОЛУШАРНЫЕ

Завоевание авторитета  
Престижность положения  
Установление контактов  
Социальная значимость деятельности

## ЛЕВОПОЛУШАРНЫЕ

Самостоятельность  
Глубина знаний  
Потребность в умственной деятельности

## Операционный этап

## Мотивационный этап

*Реализация  
нейропсихологического  
подхода в учетом  
развития  
высших психических  
функций*

## ПРАВОПОЛУШАРНЫЕ

Восприятие зрительное  
Переработка информации быстрая  
Память произвольная  
Мышление спонтанное

## ЛЕВОПОЛУШАРНЫЕ

Восприятие слуховое  
Переработка информации медленная  
Память произвольная  
Вербальная активность

## ПРАВОПОЛУШАРНЫЕ

Устный опрос  
Задания по времени  
Вопросы с развернутым ответом

## ЛЕВОПОЛУШАРНЫЕ

Решение задач  
Письменный опрос  
Тестовые задания

## Особенности ВПФ

## Результативный этап Методы проверки знаний



*Тест Ивана Петровича Павлова  
на определение ведущего полушария  
головного мозга*

*Разделите слова на три группы,  
не задумываясь о правильности выполнения задания*

Орел

Шерсть

Карась

Бегать

Летать

Плавать

Перья

Чешуя

Овца

# Оценка результатов

## 1 ВАРИАНТ

1-я группа карточек:

«карась», «орел», «овца»

2-я группа карточек:

«бегать», «плавать», «летать»

3-я группа карточек:

«шерсть», «перья», «чешуя»

Вариант возможен на основе анализа, когда выделяются общие существенные признаки.

Преобладает 2-я сигнальная система.

Мыслительный тип. Логическое мышление. Доминирование левого полушария.

## 2 ВАРИАНТ

1-я группа карточек:

«карась», «плавать», «чешуя»

2-я группа карточек:

«орел», «летать», «перья»

3-я группа карточек:

«овца», «бегать», «шерсть»

Предметы и явления обобщены по их функциональным признакам. Преобладает 1 сигнальная система.

Художественный тип.

Образное мышление.

Доминирование правого полушария.

## 3 ВАРИАНТ

Одновременное выполнение 1, 2 варианта теста. Смешанный тип.

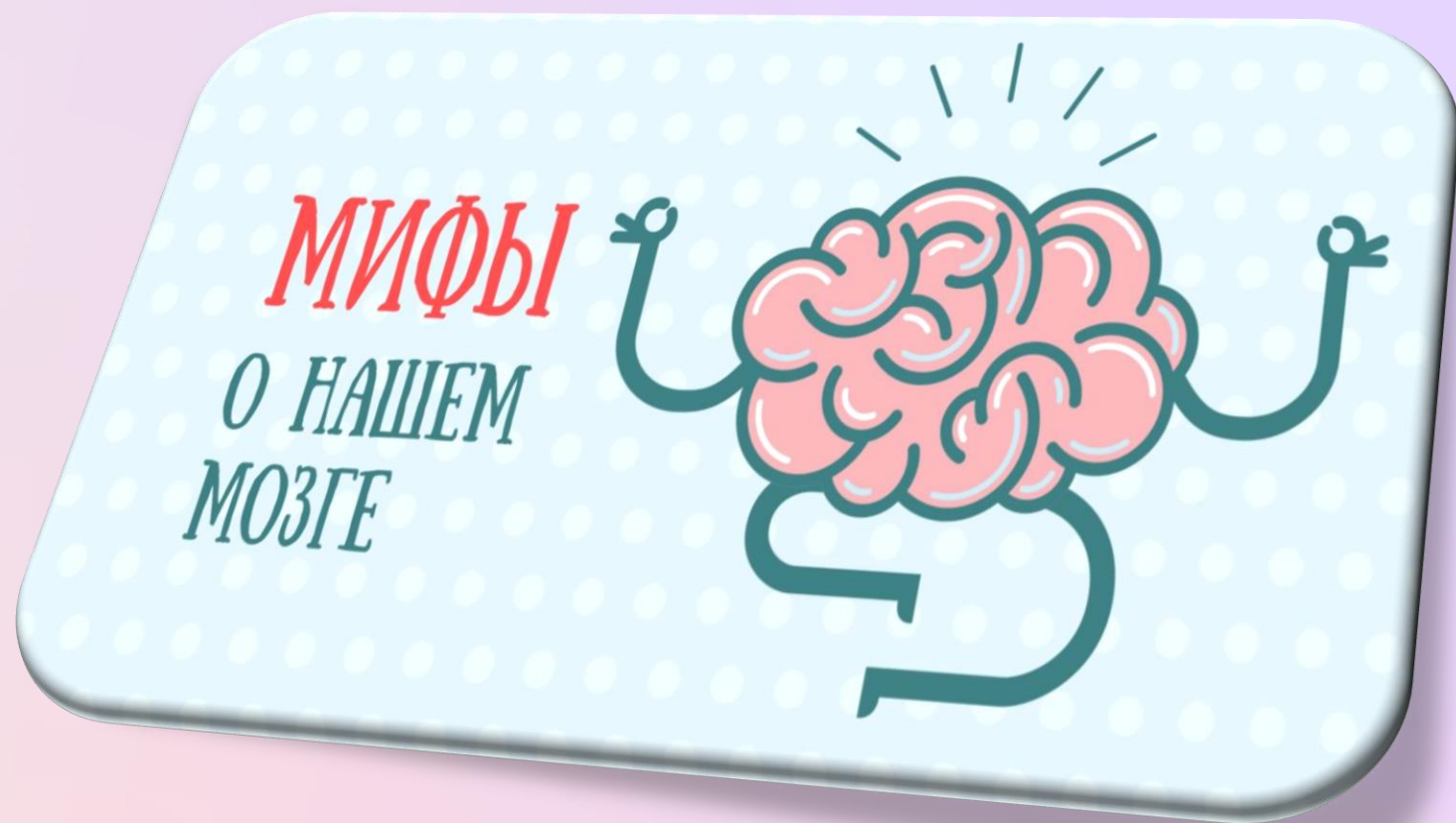




# НАЙДИТЕ ЧИСЛО 898

[illegible]





- ✓ Мозг работает только на 10
- ✓ Большой мозг = высокий интеллект
- ✓ Нейроны не восстанавливаются
- ✓ Поврежденный мозг не может восстановиться
- ✓ Эмоции полностью управляют нами

*«Каждый день – новое движение,  
каждый день - новое знание»*

## Рекомендации родителям обучающихся с ОВЗ:

Валентина Паевская  
нейропсихолог

- ✓ Занятия музыкой
- ✓ Занятия физической культурой
- ✓ Занятия танцами
- ✓ Чтение классической литературы
- ✓ Должное внимание каждому учебному предмету
- ✓ Отдых «без гаджетов» и телевизора
- ✓ Прогулки на свежем воздухе, дыхательные практики
- ✓ Режим дня, здоровый сон и полноценное питание





# НАЙДИТЕ ЧИСЛО 77









## Проект «Полезная переменка»:

<https://disk.yandex.ru/i/WbK0-bdGQ8aKRA>



## Кинезиологические упражнения на уроке:

<https://disk.yandex.ru/i/iNZECiruaZMoZQ>



*Спасибо за внимание!*

